



BARAQUÉ
rider & fiche technique

CONTACT PROD

Marinette - (+33)7 73 05 20 27

loursapied@gmail.com

CONTACTS TECHNIQUES

SON / Yannick Delaleu / (+33)6 75 92 34 05 / y.delaleu@laposte.net

LUMIÈRES / Jalal Lamhouti / (+33)6 99 61 23 62 / ndm512@yahoo.fr

Ce rider fait partie intégrante du contrat. Toutes modifications ou adaptations ne pourront être prises en compte sans l'accord préalable de la production.

[facebook /Baraqué](https://www.facebook.com/Baraqué)

www.loursapied.fr

licences PLATESV-R-2020-007957 & PLATESV-R-2020-007958

comprenant :

- Des boissons chaudes (café, thé, infusion...)
- Des boissons fraîches (eau plate et gazeuse, jus de fruits, bières,..)
- Des fruits de saison.

Des repas chauds pour 8 personnes dont 1 sans poisson et 2 végétariens (à confirmer selon l'équipe accueillie) selon le planning de présence de la compagnie.

La présence de produits locaux sera appréciée et célébrée par chacun.

LOGES

L'ORGANISATEUR mettra à la disposition de la compagnie 1 loge fermant à clef et situées à proximité de la scène. Ces espaces seront chauffés si nécessaire.

Des toilettes ainsi qu'une ou plusieurs douches devront être accessibles dans les loges ou à proximité immédiate.

Les clefs des loges devront être impérativement remises au responsable de la compagnie dès son arrivée.

Seront disponibles dans les loges :

- 5 grandes serviettes pour les douches
- 5 petites serviettes pour la scène (blanches ou noires)
- de l'eau potable pour remplir les gourdes
- 8 pass all access

// GUEST LIST //

Prévoir 10 invitations pour le groupe en plus des accréditations presse et pro éventuelles.

// MERCHANDISING //

L'ORGANISATEUR fournira une grande table (au moins 2 m) dans un endroit bien situé pour la présentation ainsi qu'un éclairage adéquat.

La compagnie pourra vendre ses produits dérivés sans frais ni restriction.

// PHOTOS / ENREGISTREMENT //

Les appareils enregistreurs audio et vidéo sont interdits dans la salle. Photographie sans flash (Presse seulement). Merci d'informer la compagnie de l'ensemble des demandes d'accréditation presse au moins une semaine avant le spectacle. Nos photos sont à utiliser avec le copy right ©Diane Barbier.

TECHNIQUE

// SON / LUMIÈRE / SCÈNE // BALANCES

L'organisateur s'engage à respecter les conditions techniques détaillées dans la fiche technique jointe (patch+ plan de scène). La structure scénique, le système son et le système lumière devront être montés et patchés à l'arrivée du groupe. Les techniciens locaux devront être présents dès l'arrivée du groupe afin que puissent être résolus rapidement les éventuels problèmes rencontrés.

Le groupe devra avoir la possibilité d'une balance d'une durée de 2h, installation comprise. Cette balance devra se terminer dans tous les cas, 1h avant l'entrée du public.

La scène doit être surélevée d'au moins 1m du sol. Les dimensions scéniques idéales sont de 8x6m.

PLANNING TYPE

J - 1 :

Jour J :

Pré-montage par l'équipe d'accueil et arrivée de la compagnie

9h - 11h / Réglages techniques

14h - 16h / Balances

soir / spectacle

// BACKLINE //

Nous fournissons tout le backline sans exception.








fiche technique lumière

LUMIÈRES / Jalal Lamhouti / (+33)6 99 61 23 62 / ndm512@yahoo.fr

Nous vous demanderons :

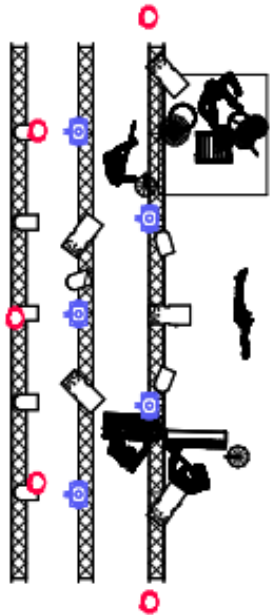
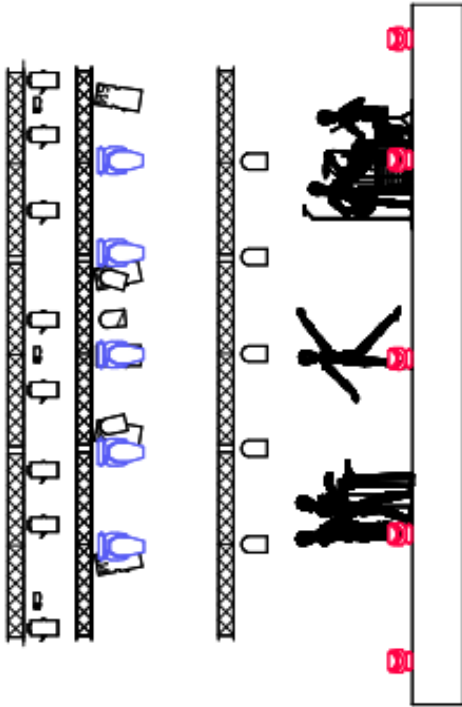
- 1 console GdMa2
- 5 WASH Type Mac Aura/ Robin 600
- 5 SPOT Trichromie Type Robin MMX/Pointe/HPE 300
- 5 x 614SX + IRIS
- 7 x PAR 64 CP62
- 1 x PAR 64 CP60
- 8 x PC 1kW
- 3 ACP 1001 ou Blinder FL1300
- Un éclairage de la salle en Lee 119
- Machine à brouillard

Baraqué Janvier 2019 V1.2

Symbol	Name	Count
	PC 1KW	8
	PAR 64 CP62	7
	PAR 64 CP61	1
	614SX	5
	Molefay Two Light	3
	Spot Trichro (MMX/Pointe/HPE300)	5
	Wash (Aura/Rob600...)	5

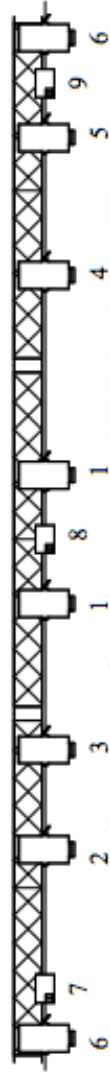
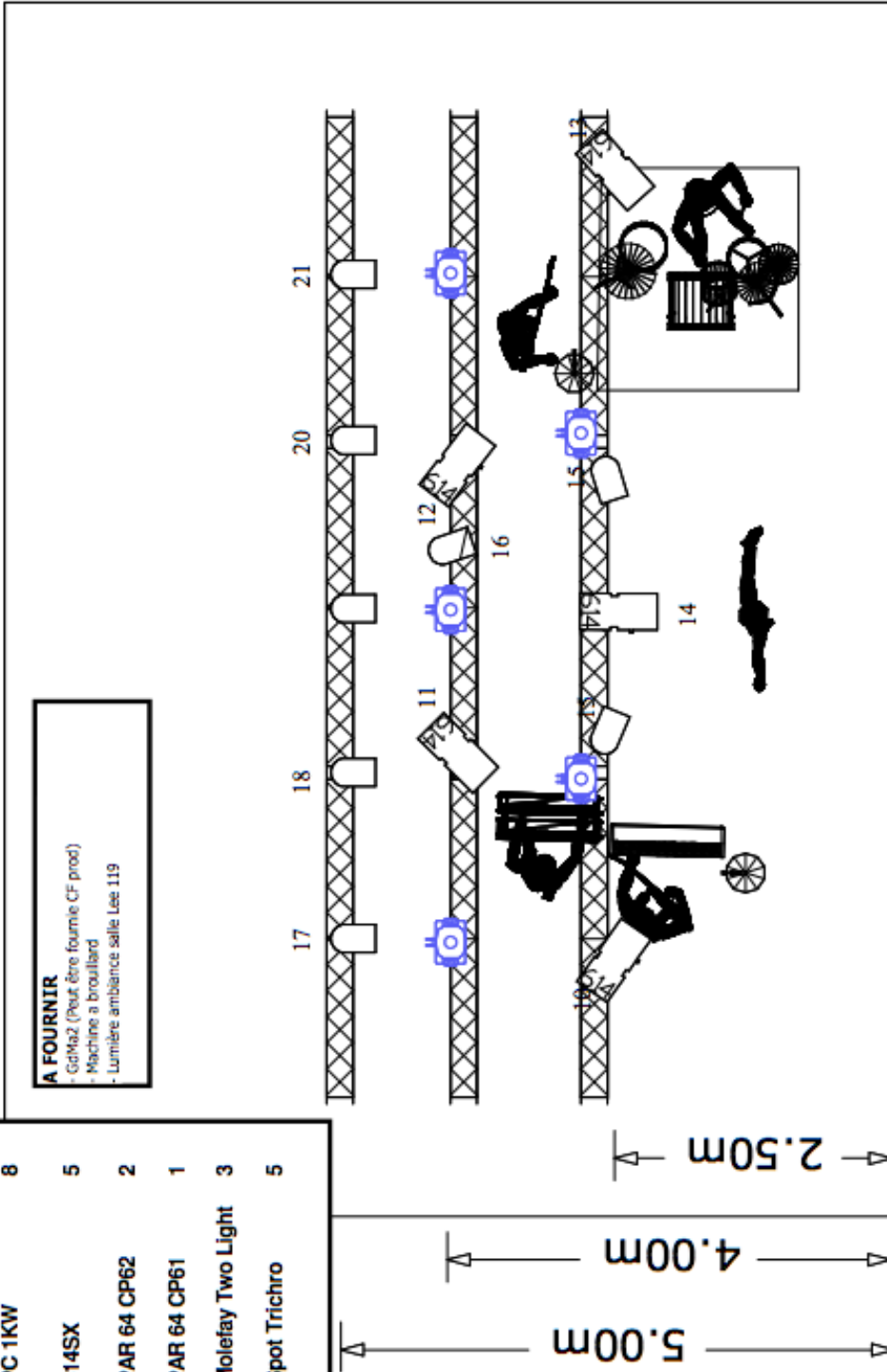
A FOURNIR

- Gd'Maz2 (Peut être fournie CF prod)
- Machine à brouillard
- Lumière ambiance salle Lee 119



GRILL	Symbol	Name	Count
		PC 1KW	8
		614SX	5
		PAR 64 CP62	2
		PAR 64 CP61	1
		Molefay Two Light	3
		Spot Trichro	5

A FOURNIR
 - Gdm2 (Peut être fournie CF prod)
 - Machine a brouillard
 - Lumière ambiance salle Lee 119



Light Design : Fethi Tounsi; fethitounsi@gmail.com; (+33)6 64 95 85 83

