



**BARAQUÉ**  
*rider & fiche technique*

CONTACT PROD

Marinette - (+33)7 73 05 20 27

[loursapied@gmail.com](mailto:loursapied@gmail.com)

CONTACTS TECHNIQUES

SON / Yannick Delaleu / (+33)6 75 92 34 05 / [y.delaleu@laposte.net](mailto:y.delaleu@laposte.net)

LUMIÈRES / Jalal Lamhouti / (+33)6 99 61 23 62 / [ndm512@yahoo.fr](mailto:ndm512@yahoo.fr)

***Ce rider fait partie intégrante du contrat. Toutes modifications ou adaptations ne pourront être prises en compte sans l'accord préalable de la production.***

---

[facebook /Baraqué](https://facebook.com/Baraqué)  
[instagram.com/cieloursapied/](https://instagram.com/cieloursapied/)  
[www.loursapied.fr](http://www.loursapied.fr)

licences PLATESV-R-2020-007957 & PLATESV-R-2020-007958



- Des boissons chaudes (café, thé, infusion...)
- Des boissons fraîches (eau plate et gazeuse, jus de fruits, bières,..)
- Des fruits de saison.

Des repas chauds pour 8 personnes dont 1 sans poisson et 2 végétariens (à confirmer selon l'équipe accueillie) selon le planning de présence de la compagnie.

La présence de produits locaux sera appréciée et célébrée par chacun.

## **LOGES**

L'ORGANISATEUR mettra à la disposition de la compagnie 1 loge fermant à clef et situées à proximité de la scène. Ces espaces seront chauffés si nécessaire.

Des toilettes ainsi qu'une ou plusieurs douches devront être accessibles dans les loges ou à proximité immédiate.

Les clefs des loges devront être impérativement remises au responsable de la compagnie dès son arrivée.

Seront disponibles dans les loges :

- 5 grandes serviettes pour les douches
- 5 petites serviettes pour la scène (blanches ou noires)
- de l'eau potable pour remplir les gourdes
- 8 pass all access

## **// GUEST LIST //**

Prévoir 10 invitations pour le groupe en plus des accréditations presse et pro éventuelles.

## **// MERCHANDISING //**

L'ORGANISATEUR fournira une grande table (au moins 2 m) dans un endroit bien situé pour la présentation ainsi qu'un éclairage adéquat.

La compagnie pourra vendre ses produits dérivés sans frais ni restriction.

## **// PHOTOS / ENREGISTREMENT //**

Les appareils enregistreurs audio et vidéo sont interdits dans la salle. Photographie sans flash (Presse seulement). Merci d'informer la compagnie de l'ensemble des demandes d'accréditation presse au moins une semaine avant le spectacle. Nos photos sont à utiliser avec le copy right ©Diane Barbier.

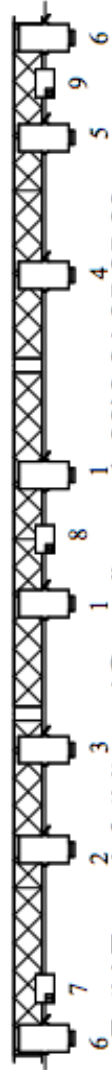
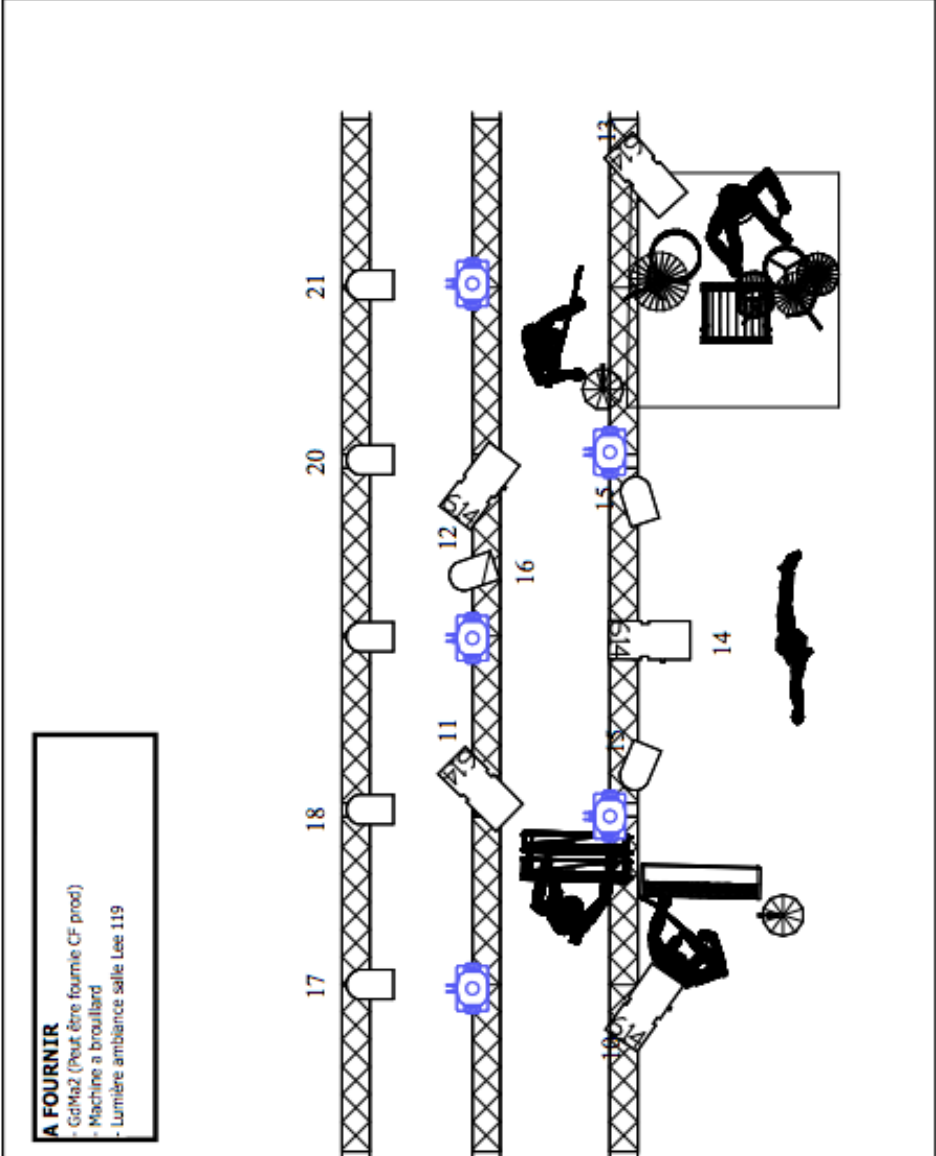






GRILL	Symbol	Name	Count
		PC 1KW	8
		6145X	5
		PAR 64 CP62	2
		PAR 64 CP61	1
		Molefay Two Light	3
		Spot Trichro	5

**A FOURNIR**  
- GadMax2 (Peut être fournie CF prod)  
- Machine à brouillard  
- Lumière ambiance salle Lee 119



Light Design : Fethi Tounsi; fethitounsi@gmail.com; (+33)6 64 95 85 83



# fiche technique son

**SON / Yannick Delaleu / (+33)6 75 92 34 05 / y.delaleu@laposte.net**

## // DIFFUSION ET RÉGIE FOH //

Merci de fournir un système de diffusion professionnel 2/3 voies +SUB (obligatoires) adapté à la salle, et calé à l'arrivée du groupe.

Tous les paramètres de contrôle devront être accessibles en régie.

**Le groupe se déplace avec sa régie FOH**, les retours seront gérés depuis la console face.

Merci de prévoir un emplacement d'au moins 1m50 de large pour celle-ci (un praticable à 1m de haut serait parfait, sinon des flycases ou une table bien solide) placé au centre de la salle.

- Console X32 Compact
- rack traitement 3u

Merci de fournir une liaison RJ45 Cat5e (minimum) ou Cat6 avec connectiques ethercon entre la scène et la régie.

Le gauche droite vous sera fourni de préférence en AES/EBU soit en régie soit au plateau

## // RETOURS //

Nous avons besoins de 8 retours 15" type Lacoustics X15, PS15R2, dont 2 en side sur pieds, sur 6 circuits.

Les départs vous seront fournis en analogique (XLR) depuis la régie ou depuis le stage rack, à votre convenance.

## // PATCH ET PLAN DE SCÈNE //

Merci de fournir l'ensemble du câblage de scène, modules XLR-XLR, sous patch, alimentations électriques, multi-prises...

Pour les micros, se référer au patch ci-joint.

Merci de fournir également 3 petits pieds perches de micro et 4 grands pieds perches, ainsi que 2 piles LR6 (AA)



